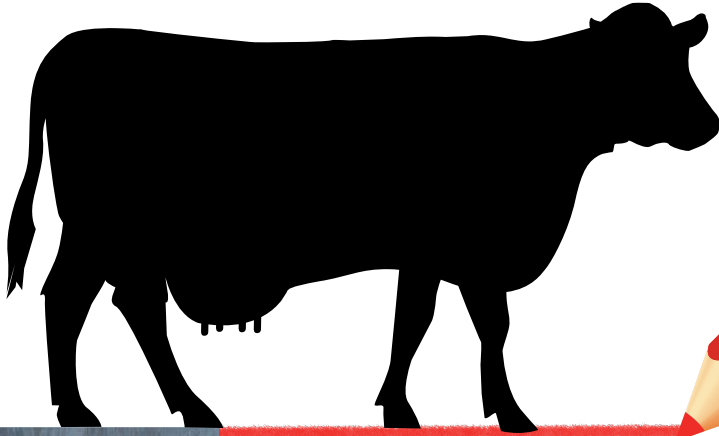


# Secomast DC

Kloksasilin & Ampisilin

Laktasyona  
uzanan köprü...



Secomast DC

# Secomast DC

5 g steril ürün içeren her enjektör 600 mg Kloksasilin benzatin, 300 mg Ampisilin trihidrat içerir.

## Kloksasilin

- Beta-laktamazlara dayanıklı penisilin grubundan antibiyotiktir.
- Hücre duvarı sentezini engelleyerek bakterisidal etki gösterir.
- Gram (+) bakterilerden Staphylococcus aureus'un üretmiş olduğu beta-laktamaz enzimine karşı dirençli; diğer Staphylococcus ve Streptococcus türlerine karşı duyarlıdır.

## Ampisilin

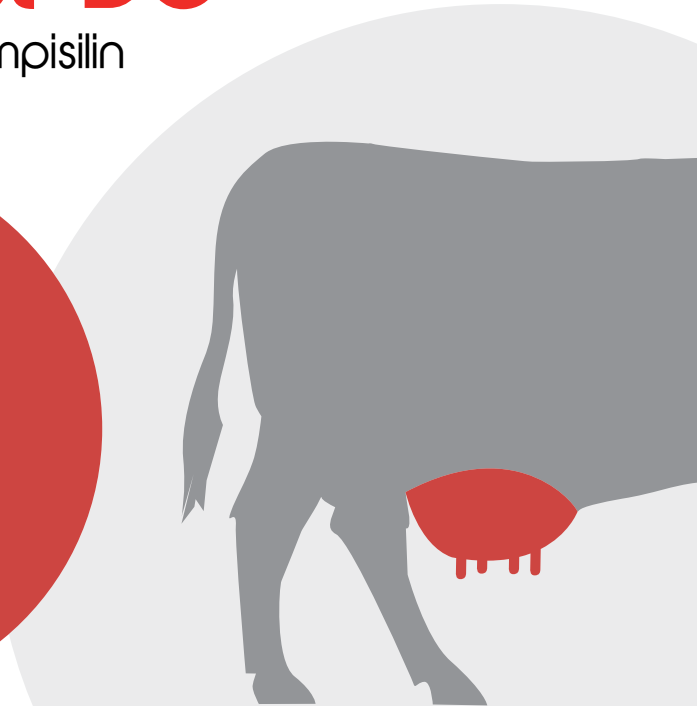
- Aminopenisilin grubundan antibiyotiktir.
- Hücre duvarı sentezini engelleyerek bakterisidal etki gösterir.
- Hem Gram (+) hem de Gram (-) bakterilere duyarlı geniş spektrumludur.

# Secomast DC

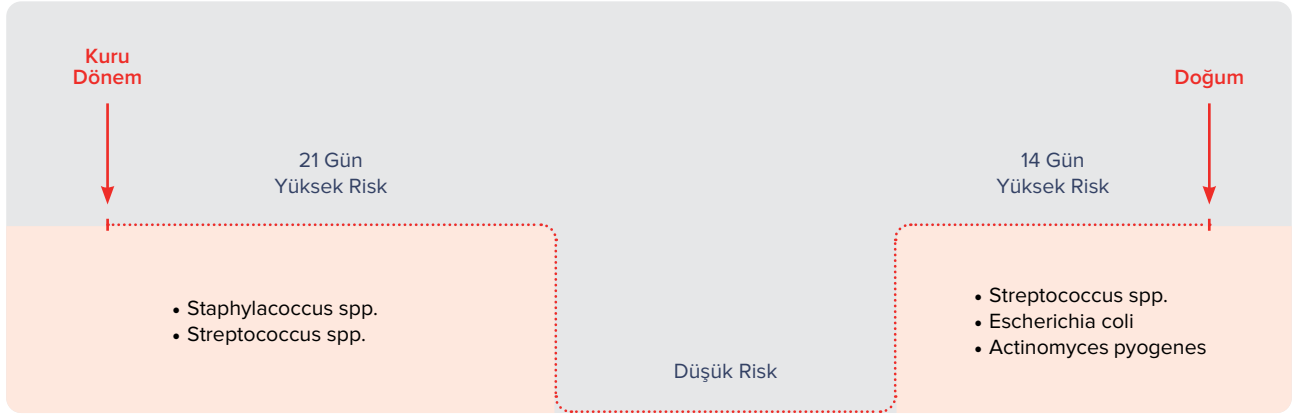
Kloksasilin & Ampisilin

Güçlü sinerjistik özelliği ile beta-laktamaz dirençli bakterilere karşı bakterisit etki gösterir.

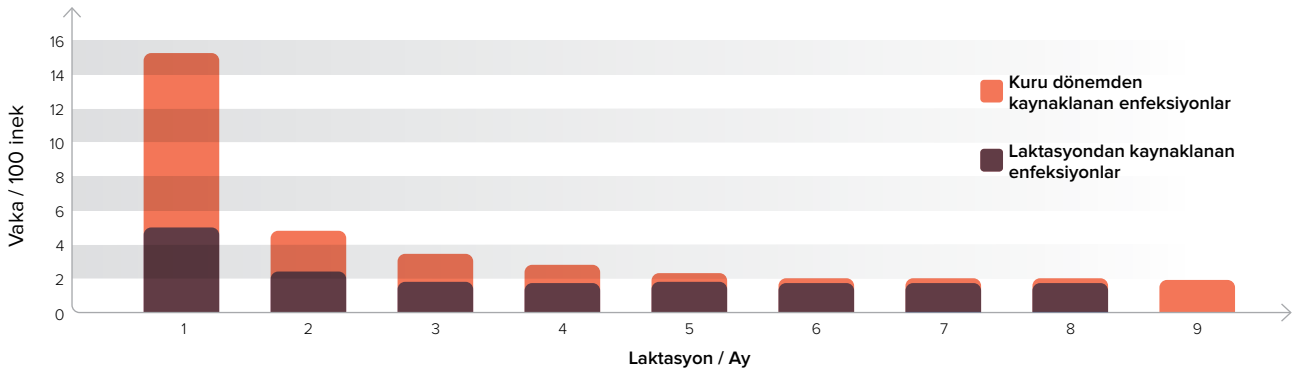
Duyarlı birçok Gram (+) ve Gram (-) bakterilere karşı geniş spektrumlu antibakteriyel etkinlik gösterir. Başta **Staphylococcus aureus**, **Streptococcus spp.** ve **Escherichia coli** olmak üzere major mastitis etkenlerine karşı duyarlıdır.



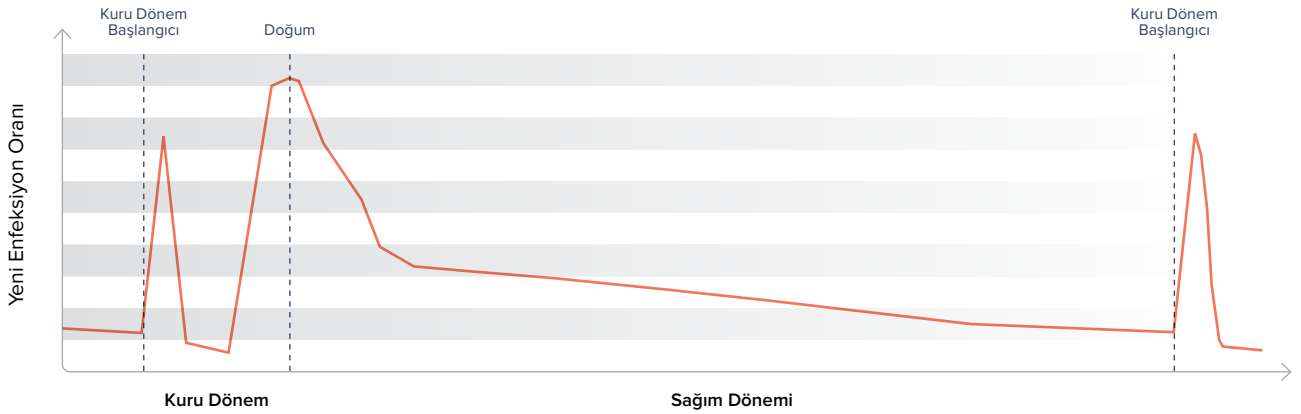
## Kuru dönemde mastitise neden olan bakterilerin yüksek riskli olduğu dönemler



Kuru dönem kaynaklı klinik mastitis, buzağılamadan sonraki ilk 30 gün içinde meydana gelen vakaları ifade eder. Laktasyonun ilk ayında yüksek düzeyde mastitis yaşayan sürüler için kuru dönemde meme içi antibiyotik uygulaması önemlidir.



## Kuru dönem ve laktasyon döneminde mastitis riski



Bradley, A.J., and M.J. Green. 2004. The importance of the nonlactating period in the epidemiology of intramammary infection and strategies for prevention. *Vet. Clin. Food Anim.* 20: 547-568.

# Secomast DC

## Meme İçi Süspansiyon

### VETERİNER ANTİBAKTERİYEL



#### BİLEŞİMİ

5 g steril süspansiyon içeren her enjektör; 600 mg Kloksasilin benzatin, 300 mg Ampisilin trihidrat içerir.



#### ENDİKASYONLARI

Kuru dönemdeki ineklerde mastitisle ilişkili Gram-pozitif ve Gram-negatif bakterilerden ileri gelen meme içi enfeksiyonlarının tedavisinde kullanılır. Streptococcus agalactiae ve diğer Streptococcus türlerine karşı, penisiline dirençli ve duyarlı Staphylacoccus türlerine karşı, Corynebacterium türlerine karşı, Escherichia coli ve diğer duyarlı Gram-negatif bakterilere karşı etkilidir.



#### KULLANIM ŞEKLİ VE DOZU

Kuruya ayrılan ineklere en son sağımdan hemen sonra her bir tüp içeriği süspansiyon her bir meme içine verilir. Uygulama bir defa yapılır.



Kuru dönemde mevcut subklinik mastitis enfeksiyonlarını tedavi eder.



Kuru dönemde yeni mastitis enfeksiyonlarının oluşmasını engeller.



Yeni doğum yapmış ineklerde laktasyonun ilk aylarında mastitis enfeksiyonlarının görülme olasılığını azaltır.